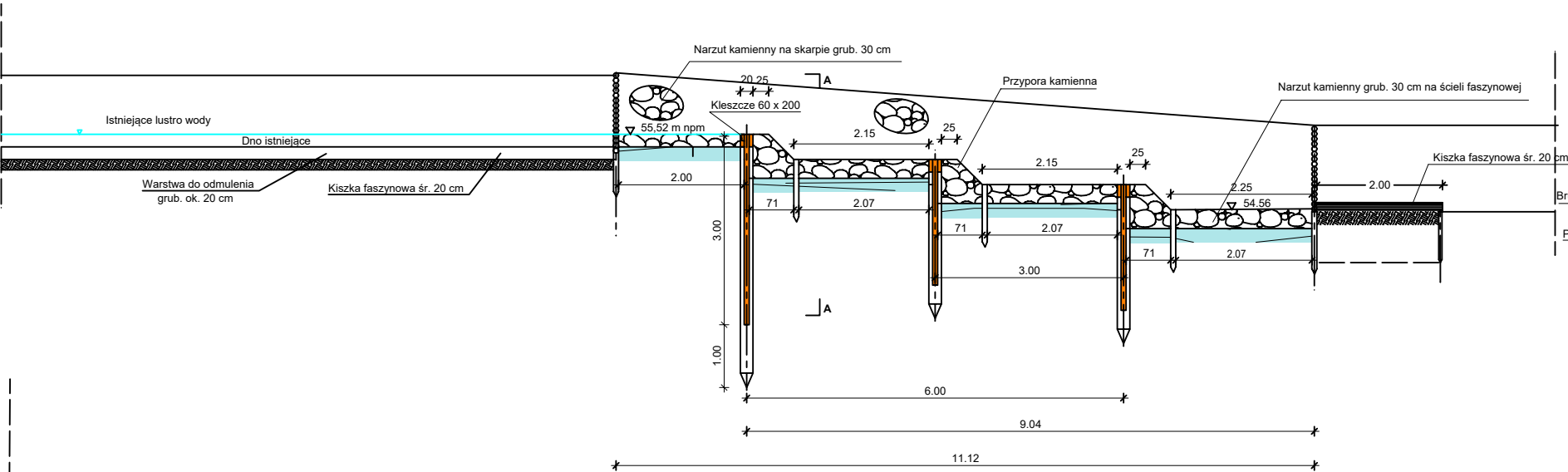
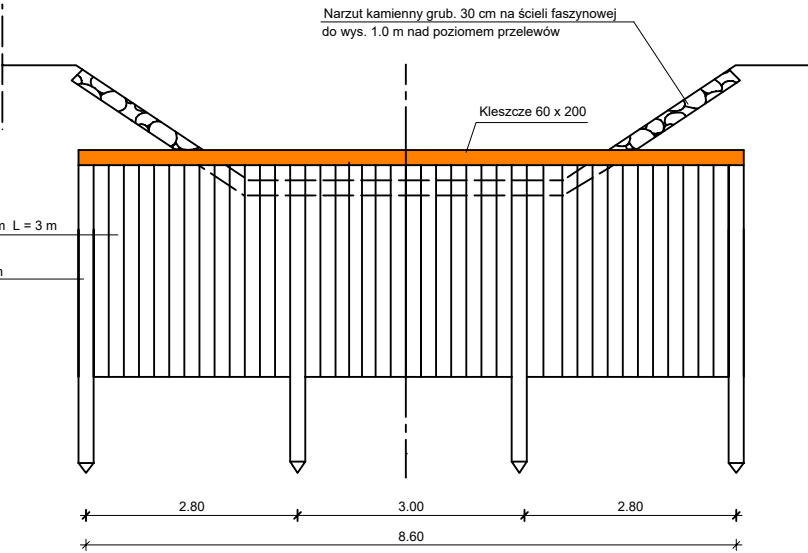


KASKADA PROGOWA 3 Hp = 0,96 m

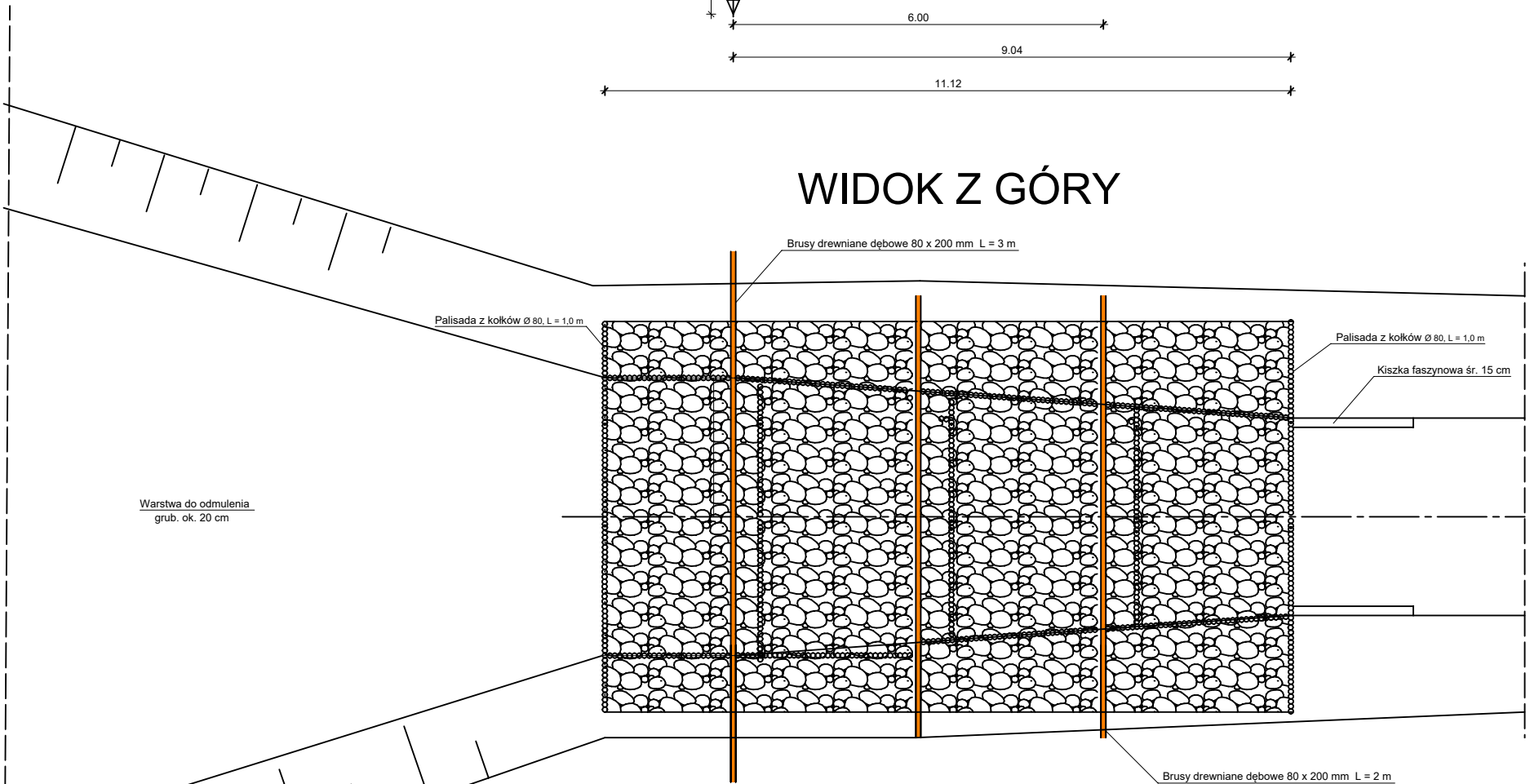
WIDOK Z BOKU



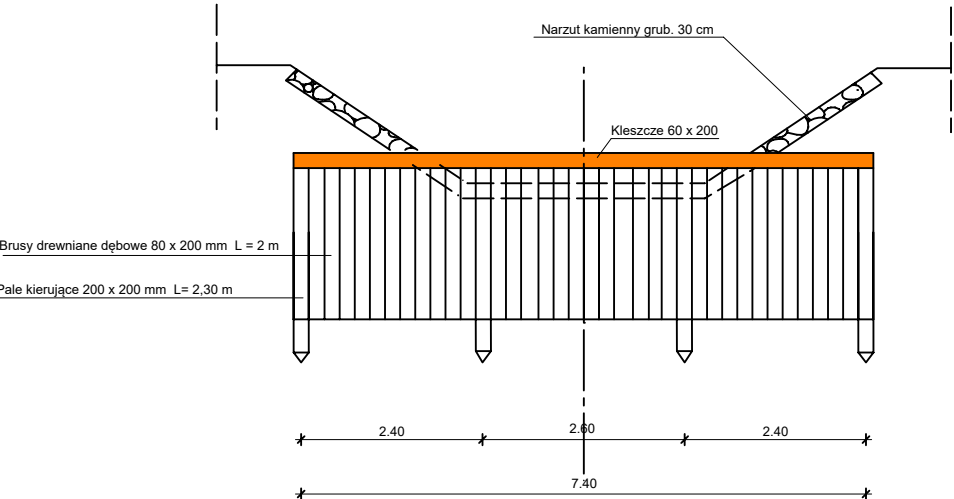
WIDOK A - A




WIDOK Z GÓRY



WIDOK B - B



 KGE Sp. z o.o. Sp. k. 03-114 Warszawa ul. Kroki 32 lok. 25 tel. 0 22 300 25 00 fax. 0 22 300 25 01		INWESTOR Skarb Państwa Lasy Państwowe Nadleśnictwo Dąbrowa Ul. Leśna 25 86-135 Jeżewo	
OBIEKT Przebudowa urządzeń małej retencji na rzecze Sinowa w ramach zadania pn. "Wykonanie dokumentacji projektowej zadań i obiektów małej retencji w Nadleśnictwie Dąbrowa oraz pełnienie nadzoru inwestorskiego nad ww. zadaniami" - Pakiet I Modernizacja urządzeń małej retencji na rzecze Sinowa oraz pełnienie nadzoru inwestorskiego, w ramach projektu „Kompleksowy projekt adaptacji lasów i leśnictwa do zmian klimatu – mała retencja oraz przeciwdziałanie erozji wodnej na terenach nizinnych”			
LOKALIZACJA Państwowe Gospodarstwo Leśne Lasy Państwowe Nadleśnictwo Dąbrowa, Gmina Warlubie, obręb Lipinki, działki 1398, 3323, gmina Jeżewo, obręb Białe Błota działki 42, 3224, powiat świecki, województwo kujawsko-pomorskie.			
RYSUNEK PRZEKRÓJ PODŁUŻNY I POPRZECZNY KASKADY			
PROJEKTANT MGR INŻ. KAZIMIERZ GOŁONKA	PODPIŚ MGR MAGDALENA GOŁONKA	NR UPRAWNIEN. SPECJALIZACJA 83/86 UW KONSTR.- INŻ. I MEL. WOD.	
OPRACOWAŁ MGR MAGDALENA GOŁONKA	PODPIŚ	DATA 20.10.2020	SKALA 1:100 NR RYSUNKU 4-2